

5. DEL CONCA

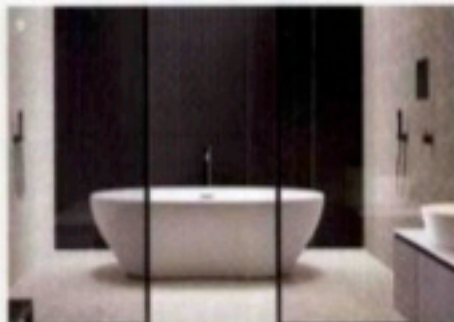
Grigio porcellanato a tutta massa dalla collezione **Realtime** nella proposta effetto cemento RT, 2 e decoro **Botanical**. Un materiale versatile e adatto a tutti i tipi di ambienti, sia per pavimenti che per rivestimenti.

6. ARDUO

Chiusura **Arduo** **Open** con intelo verticale (profili squadrati e anodini). La camera d'aria permette di assorbire il profilo di mano e al retro, il prodotto è configurabile in base alle spesse e personalizzate.

7. VITRA

Collezione di grigio porcellanato **Urban Tessitura** rivestita con un rete di ceramica, materiale resistente e durevole, e invariante, grigio naturale della struttura **Open**, adatto per spazi salotti e contemporanei.



8. COTTO D'ESTE

Stanno nati dalle intense ricerche che spaziano dal giallo al rosso fino al tortora e beige della nuova collezione **Alere**, linea **Orchestra**. La superficie è resa lucente e spettrale dalla riflettore touch.

9. BARDELU

Nuova collezione di porcellane **Monocopia** in grigio porcellanato composta da un decore disponibile in due versioni e un fondo effetto grangiato. La serie è caratterizzata dall'idea di creare una botanica verticale.

