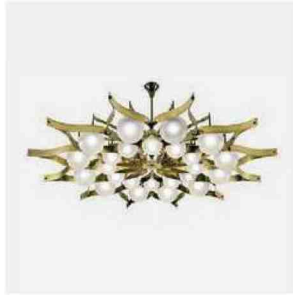


A cura di
Francesca Santambrogio

Testi di
Elena Dallorso

La lucentezza del metallo. Ma anche la patina di cui lo ricopre il tempo. Oggetti e mobili contemporanei dal sapore vintage

LUCIDARE GLI OTTONI



LINES
Ceramica Bardelli, Storaemilano

Collezione di grès porcellanato con finitura «cemento» per pavimenti e rivestimenti. In versione flat o tridimensionale effetto mattoncino con inserto di bacchette di ottone decorative ed eleganti.

PAVONE
Arredoluce, Gio Ponti

Unica riproduzione autorizzata della lampada progettata da Ponti nel 1961. Due cerchi concentrici di sfere illuminanti in vetro sabbato e acidato sono sorretti da una struttura a ogive in ottone.

MASS
Tom Dixon

Minimalismo e unicità scultorea per la libreria e sistema di ripiani in ottone e legno disegnato da Tom Dixon, che con il tempo sviluppa una patina naturale sulla superficie. Da designrepublic.com.

SOLAR
De Castelli, Zanellato/Bortotto

Oltre la funzione di rivestimento: le superfici metalliche della collezione *DeFrames* diventano quadri tattili in cui la tavolozza De Castelli è fatta di incisioni, intarsi, erosioni, ossidazioni.

EXCELSIOR
Armani/Casa

Estetica rétro e vagamente orientale per questo mobile contenitore con cassetti e ante in stucco spatolato lucido nero e fascia centrale e gambe in ottone bronzato. L'interno è in lacca e tessuto.

KEYBOARD
PLH

La placca di comando degli interruttori si trasforma in un elemento decorativo di design totalmente personalizzabile in cui i pulsanti sembrano i tasti di una console. E la tecnologia è sostenibile.

Alberto Parisio