



REFIN CREOS, IL PAVIMENTO LIEVEMENTE IRREGOLARE

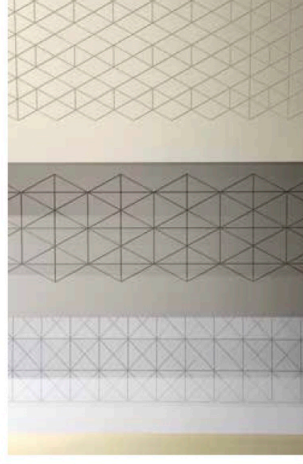
La collezione Creos conferisce al grès porcellanato l'appello delle resine grazie a superfici lievemente mosse e irregolari, definite dall'alternanza di zone lucide e campiture di colore più opache che rimandano agli effetti delle resine artigianali. La texture morbida e delicatamente strutturata è declinata in cinque varianti neutre (bianco Bride, due grigi freddi: Dorian e Shadow e due toni caldi: Cookie e Mud) e tre inediti colori (blu ottanio Bluebay, rosso Coral e verde Lime). La palette cromatica e l'ampia gamma di formati disponibili, tra cui il formato 120 x 278 cm, fanno di Creos la linea ideale per la progettazione degli spazi commerciali.

www.refin.it

ARPA INDUSTRIALE FENIX, BELLO E TECNOLOGICO

Fenix, il materiale nanotecnologico di Arpa Industriale per l'interior è anti-impionta, morbido al tatto, opaco ed estremamente resistente, tanto che può sopportare urti, graffi e persino l'attacco dei solventi e reagenti contenuti nei prodotti per la pulizia. Fenix resiste anche al calore, anzi, qualora si presentino micro-graffi superficiali, il calore aiuta a ripararli perché la superficie del materiale è costellata da un fitto reticolo di polimeri, con una propria memoria che scaldandosi si riattiva. Recentemente sono stati presentati due nuovi colori della gamma Fenix N7A, con struttura in vero metallo: Oro Cortez e Argento Dukat. Perfetti nei retail.

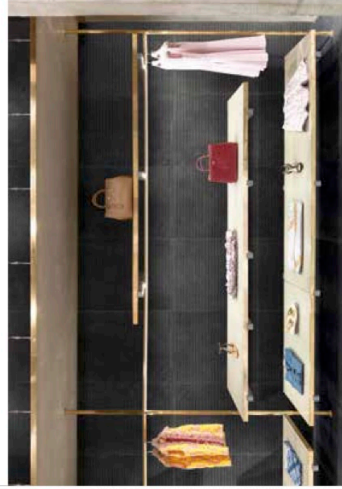
www.arpaindustriale.com



CERAMICA BARDELLI LINES IL GRÈS PORCELLANATO IN VERSIONE FLAT O TRIDIMENSIONALE

Lines è la collezione in grès porcellanato di Ceramica Bardelli. Il design è di storagefileno. È disponibile in due versioni di superficie: flat o tridimensionale effetto mattoncino. Entrambe sono arricchite dall'insero di bacchette di ottone. Grazie alla modularità dei formati rettificati (60 x 60 cm e 60 x 120 cm; spessore 9,8 mm), sono possibili differenti schemi di posa, adattabili allo spazio disponibile. L'ispirazione materica della collezione, valorizzata dall'utilizzo di smalti no reflex, nasce dal contrasto tra la superficie grezza del cemento e la superficie lavorata del metallo. Tre le tonalità: grigio, fango e nero, disponibili nelle due versioni.

www.ceramicabardelli.com



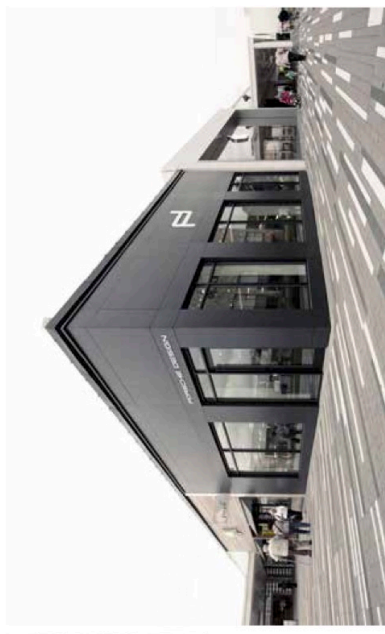
ALPI VELÒ, DESIGNER COLLECTION BY PIERO LISSONI

Il nuovo legno Velò nasce dalla volontà di Piero Lissoni di esaltare l'identità originale dei materiali e di ricercare nuove trame estetiche seguendo la sua progettualità raffinata e il suo stile minimalista. Per Velò Lissoni ha concepito un disegno leggero e delicato a doghe scegliendo quattro essenze del legno come siondo ottenendo quattro varianti: natural, brown, mocha, sand. Un esercizio stilistico che riflette la volontà di ricercare estetiche raffinate e inedita per indagare le diverse tonalità, venature e caratteristiche dei legni naturali valorizzando l'essenza assoluta del materiale.

www.alpi.it



«ERO ALLA RICERCA DI UN MATERIALE CHE VELOCASSE UN'IMMAGINE OMOGENEA. L'ESTETICA DELLA FACCIATA È STATA PENSATA COME UN UNICO BLOCCO DI PIETRA CON GRANDI APERTURE CHE POTESSERO CONFERIRE DINAMICITÀ ALL'INTERA STRUTTURA» (ERIC STYER, ARCHITETTO DI DXU ARCHITECTURE)



GRUPPO COSENTINO DEKTON RIVESTE LE FACCIATE DELLA PORSCHE DESIGN BOUTIQUE

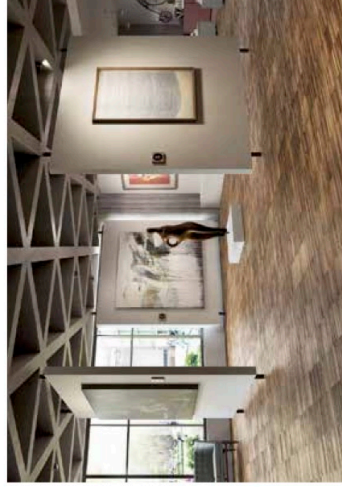
La superficie ultracompatta Dekton in grande formato è stata utilizzata per realizzare le facciate della Porsche Design Boutique a Oak Brooks nell'Illinois. Per il nuovo store lo studio di architettura Dxu Architecture ha scelto Dekton, nel colore Dommoc, per le sue caratteristiche estetiche e prestazionali. Le lastre in grande formato riducono al minimo i giunti, favorendo un risultato uniforme e sofisticato.

www.cosentino.com | www.dekton.it

PORCELANOSA GRUPO KRION SOLID SURFACE PER RETAIL TECNOLOGICI

Il minerale compatto Krion Solid Surface di Porcelanosa Grupo è una pietra acrilica utilizzata per realizzare rivestimenti orizzontali e verticali e arredi di spazi per il retail. Le proprietà della pietra stanno nella capacità di termocurarsi, nell'alta resistenza e nella facilità di manutenzione. Solid Surface è stata impiegata per la realizzazione degli interni del flagship store di Vodafone alla Puerta del Sol di Madrid, una soluzione che ha messo in evidenza il carattere tecnologico dello store.

www.porcelanosagrupo.com



WOODCO UN LOOK MULTI-SFACCETTATO PER SHOWROOM

Signature è la nuova collezione di pavimenti di legno di Woodco, che unisce materia prima di qualità a geometrie originali e a lavorazioni ricercate. Il formato parallelo, con le sue lamelle di legno massello affiancate le une alle altre, rievoca il look multi-sfaccettato dei parquet industriali, apprezzati per l'effetto di frammentazione del colore. La versione con tavole di 500 x 250 x 10 mm conferisce personalità agli ambienti e consente di superare le difficoltà della posa dei tradizionali pavimenti industriali, rendendo l'installazione facile e veloce. La superficie rifinita con vernice opaca ad alta resistenza li rende ideali per ambienti residenziali e commerciali come showroom, musei e atelier.

www.woodco.it

